

Las mujeres en la ciencia: el camino es árido y... desalienta?



Hemos recorrido un largo camino...





Pero falta mucho?

Mucho para qué?

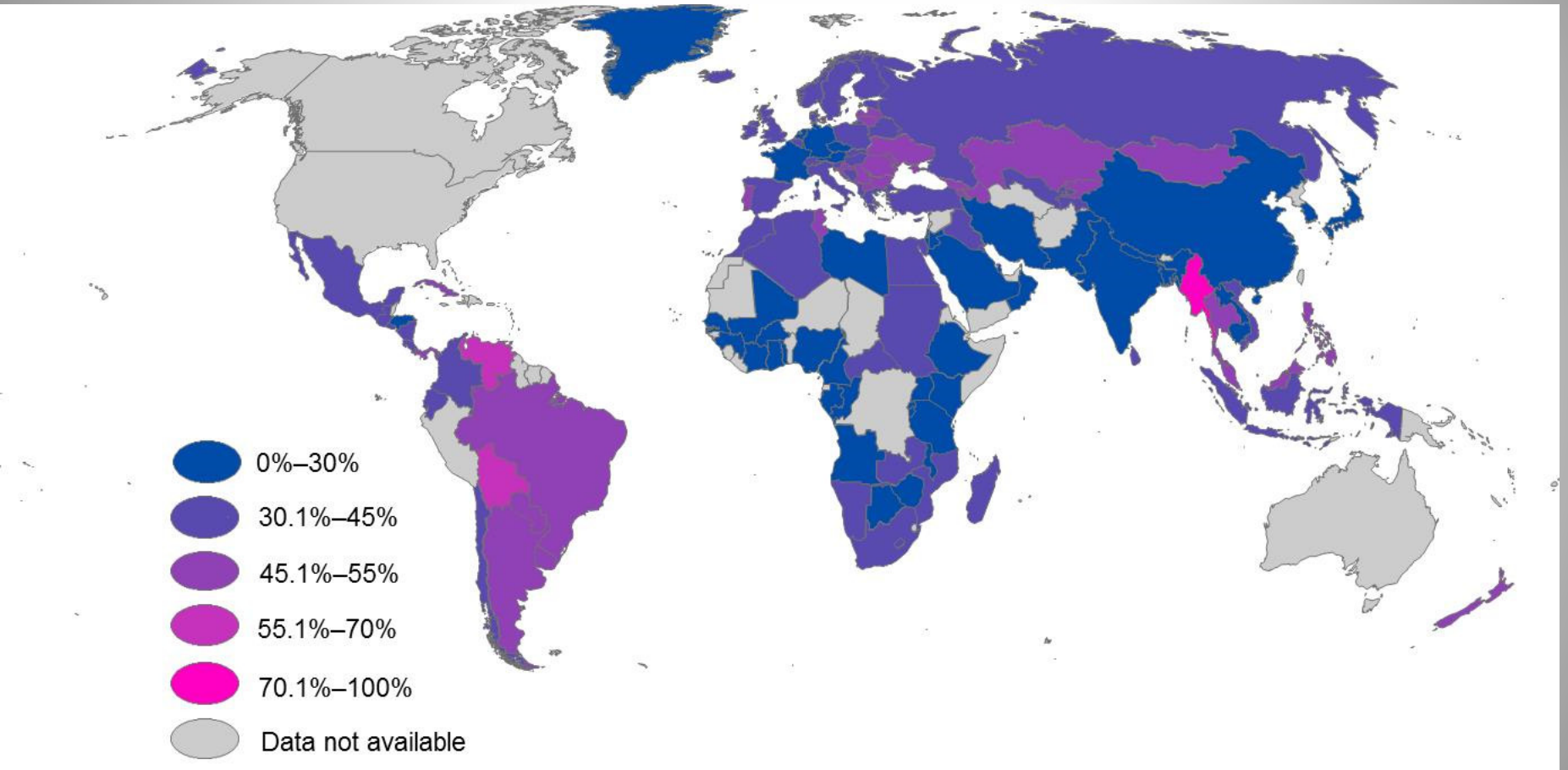


¿Cuántas somos las mujeres científicas?

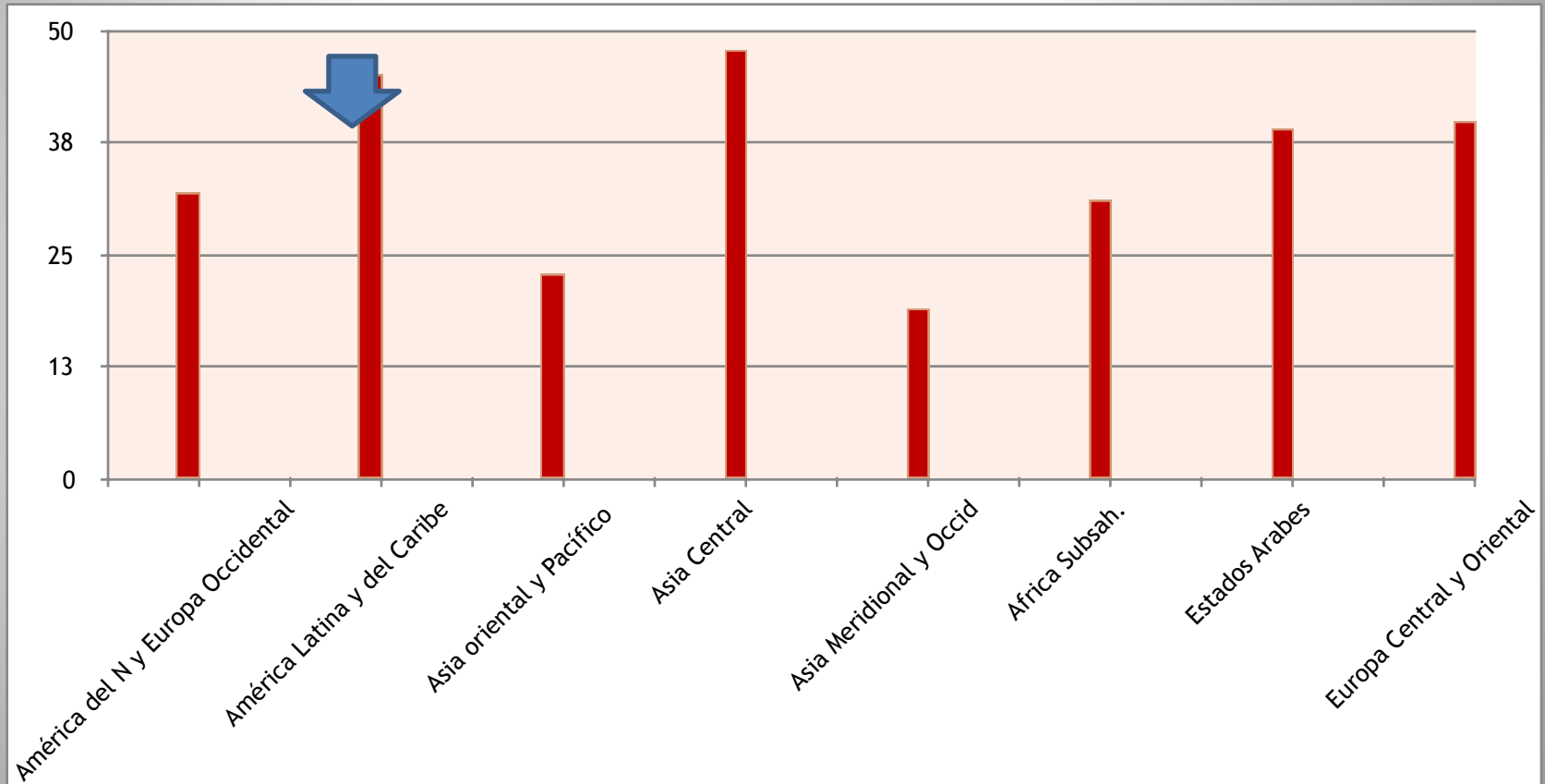
28%



La brecha de género en ciencia

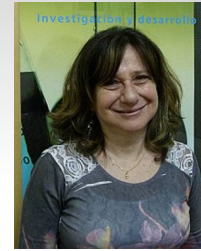


% de mujeres en el sector CyT



% de mujeres en el sector CyT en Latinoamérica





¿Entonces de qué nos
quejamos?



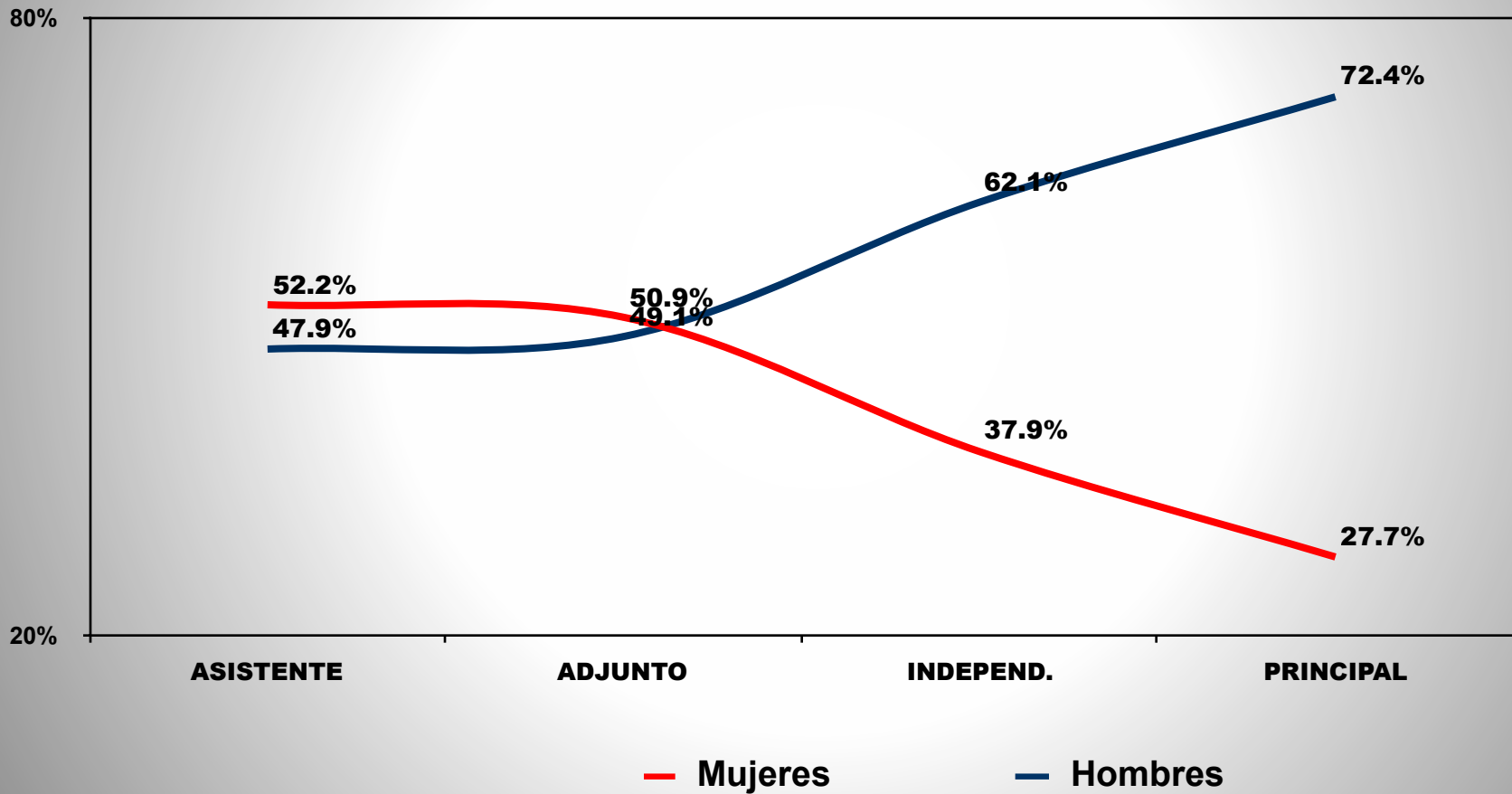


Con todos los problemas que tenemos ahora en el sector, vos venís con la brecha de género???

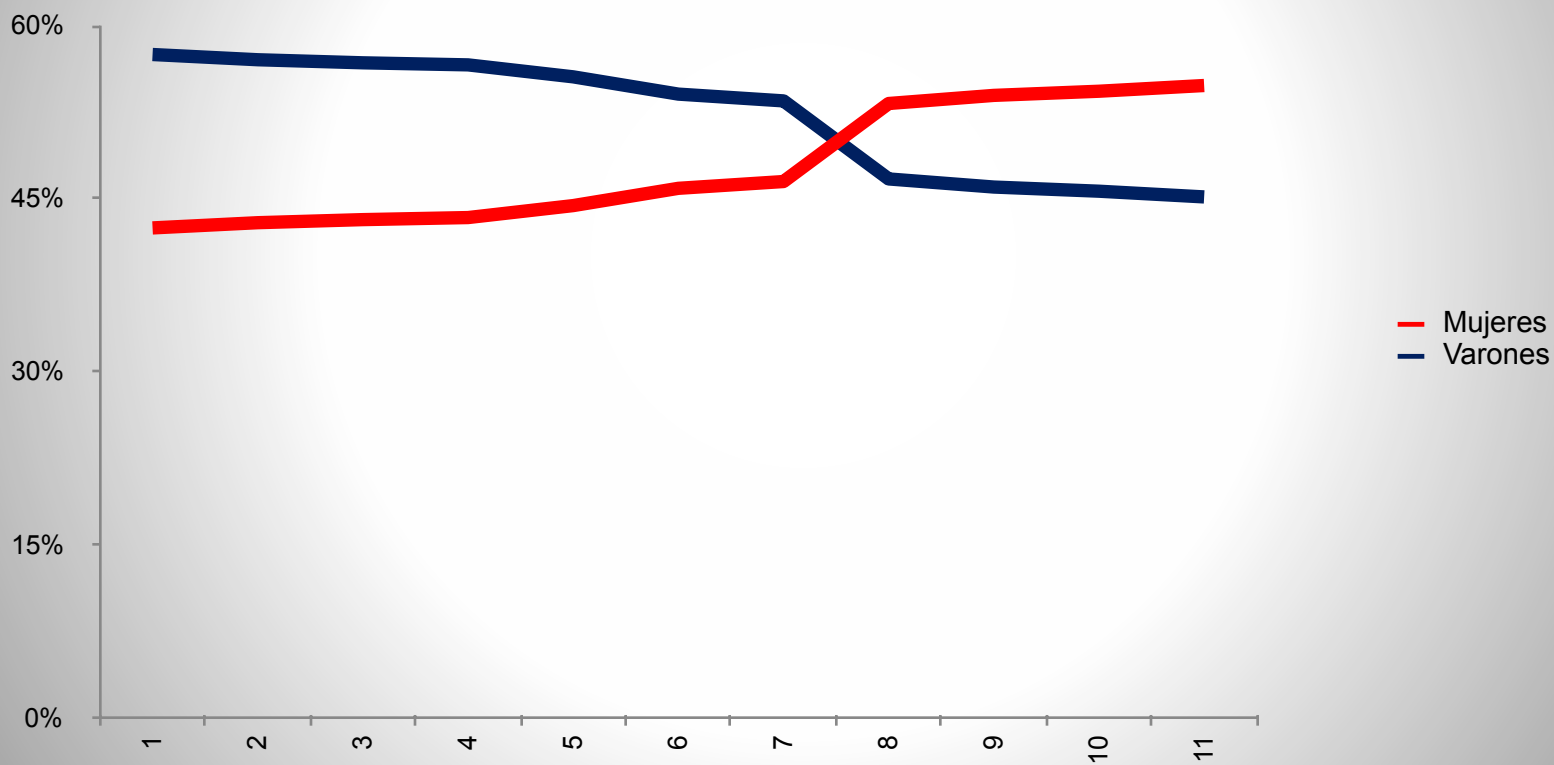


**¿Somos muchas , pero donde
estamos?**

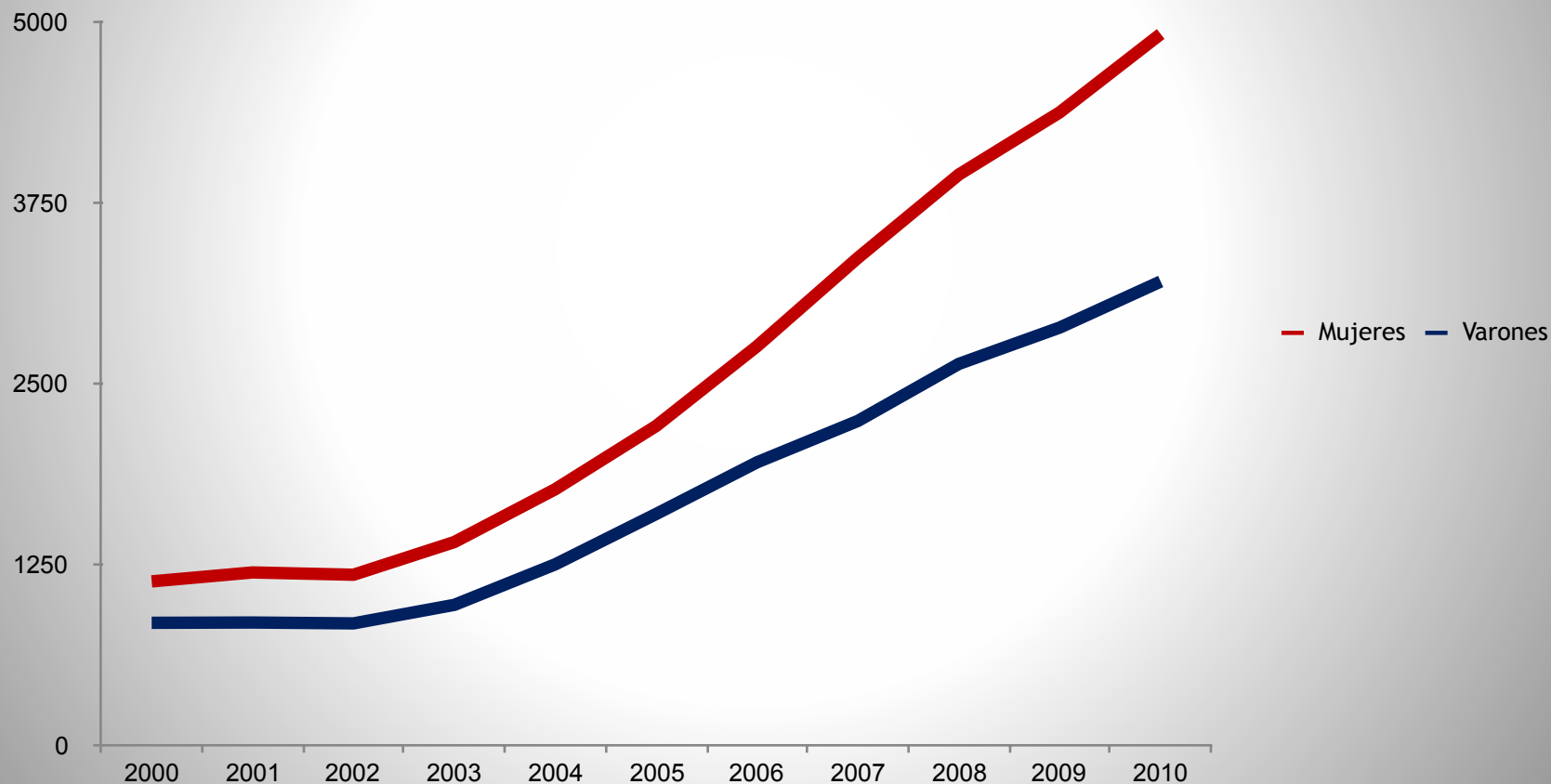
PORCENTAJE DE INVESTIGADORES CATEGORIA Y SEXO 2002



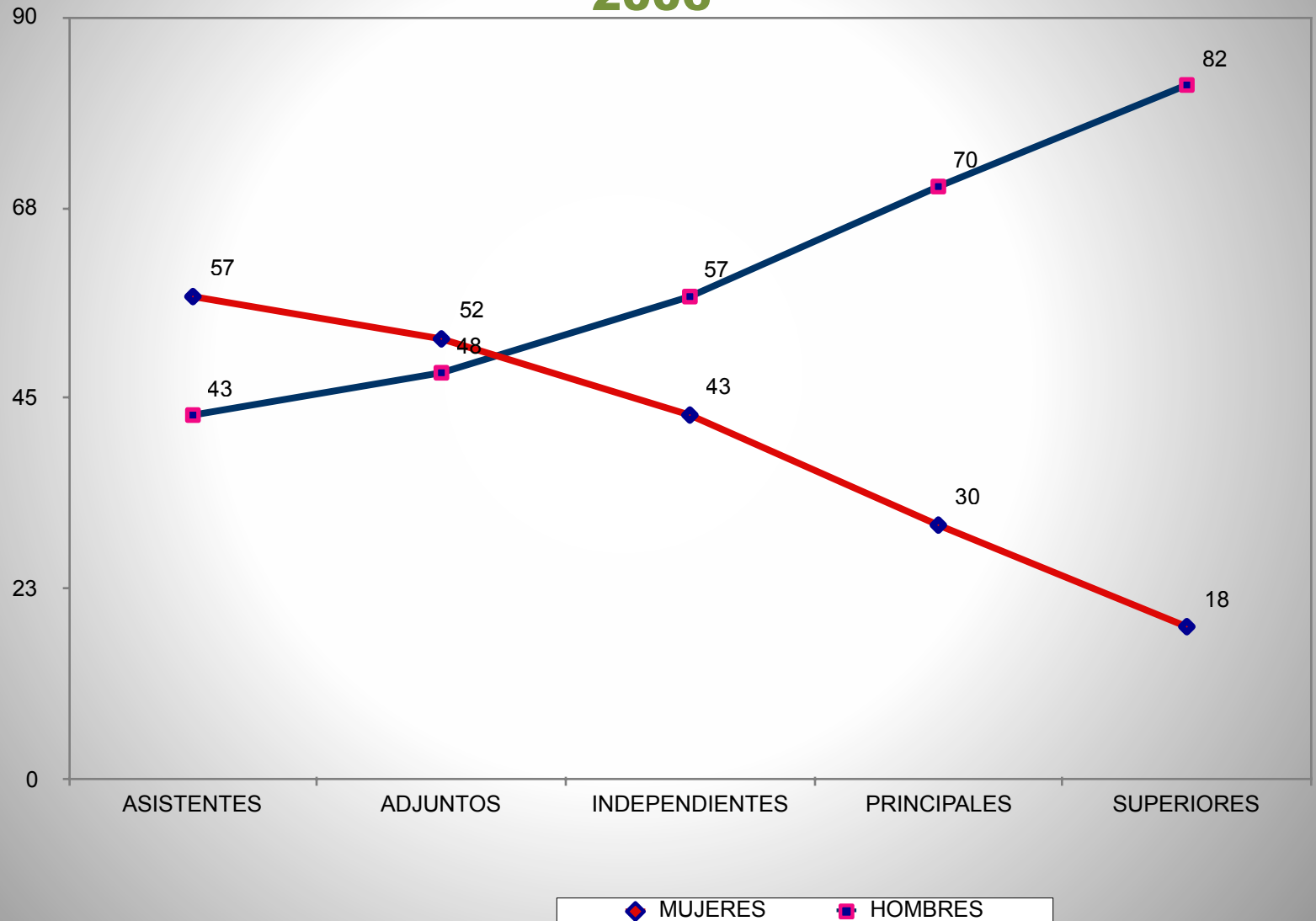
Porcentaje de los Investigadores por sexo y año



Distribución de los becarios por sexo y año



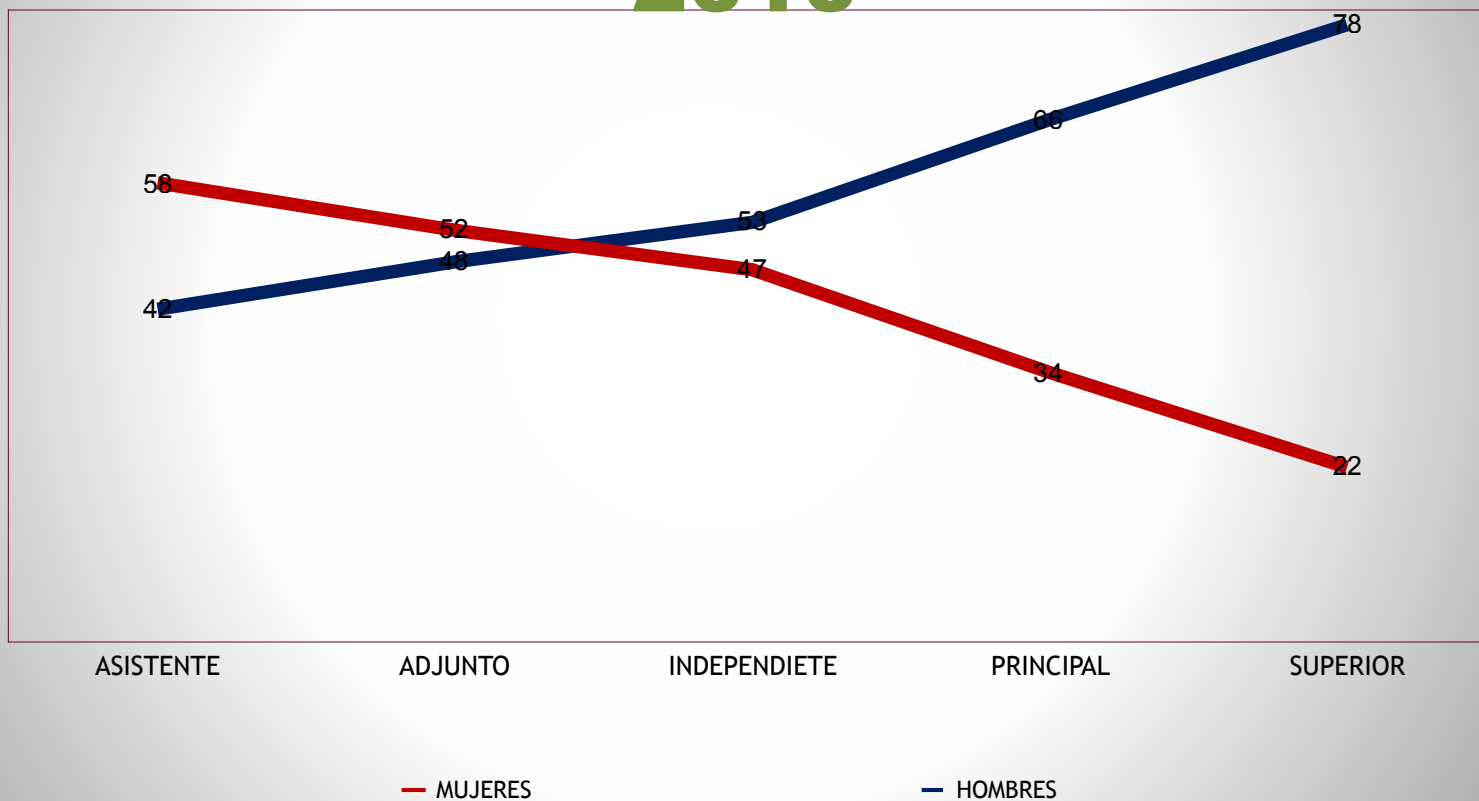
PORCENTAJE DE INVESTIGADORES CATEGORIA Y SEXO 2006



Licencia por maternidad

- Las becarias pueden solicitar licencia con motivo de su maternidad por el término de 100 días corridos, con un mínimo de 30 días y un máximo de 45 días previos a la fecha estimada de parto.
- Prórroga de su beca vigente por un período igual al de la ausencia.

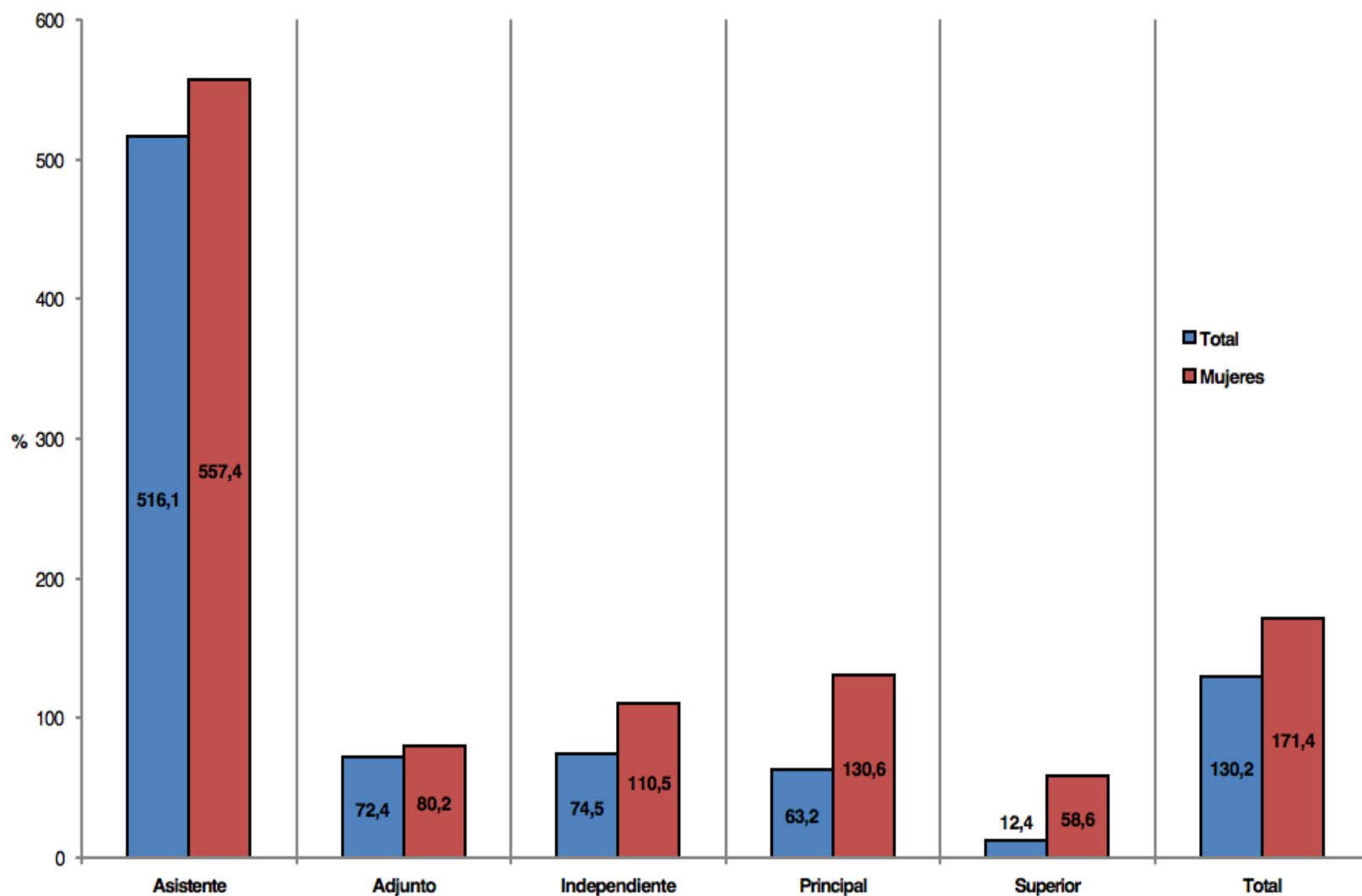
PORCENTAJE DE INVESTIGADORES CATEGORIA Y SEXO 2010



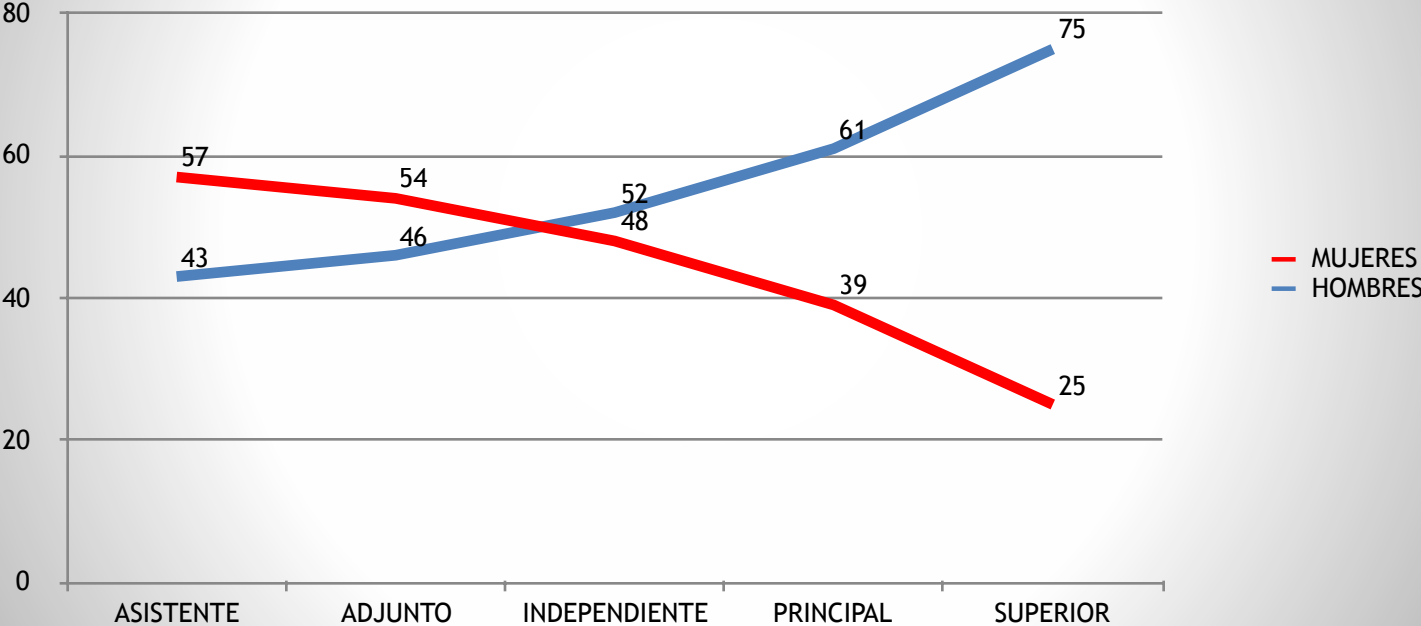
NUEVAS ACCIONES

- Las investigadoras no deberán presentar informe en el año que tienen un hijo.
- Prórroga en las solicitudes de beca por embarazo
- Se incorporó un protocolo para llevar adelante las denuncias de acoso.
- El directorio del Conicet no avala reuniones científicas que no tengan equidad de género

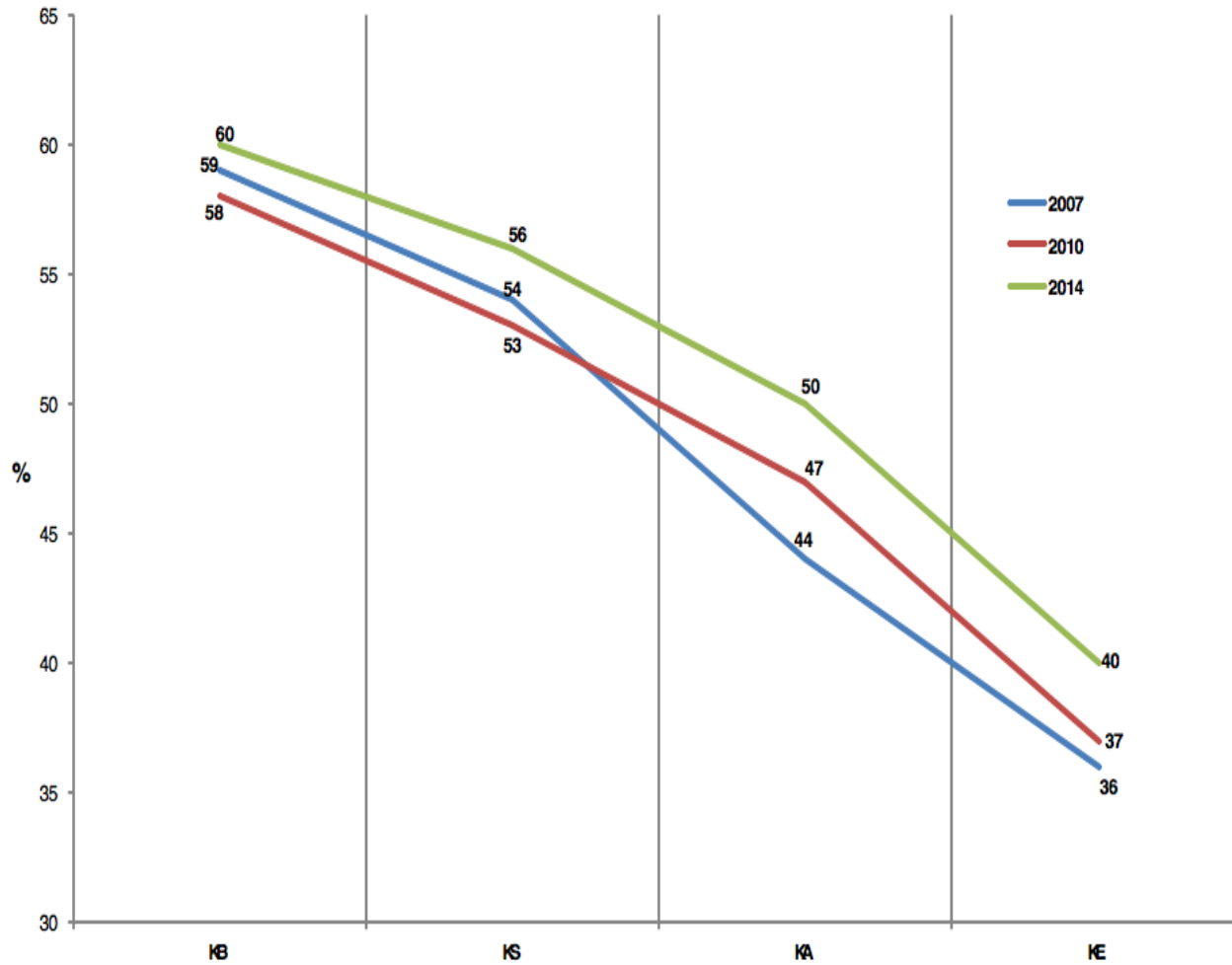
TASAS DE CRECIMIENTO SEGÚN CATEGORÍA DE INVESTIGADOR 2003-2014 TOTAL Y MUJERES



PORCENTAJE DE INVESTIGADORES CATEGORIA Y SEXO 2014



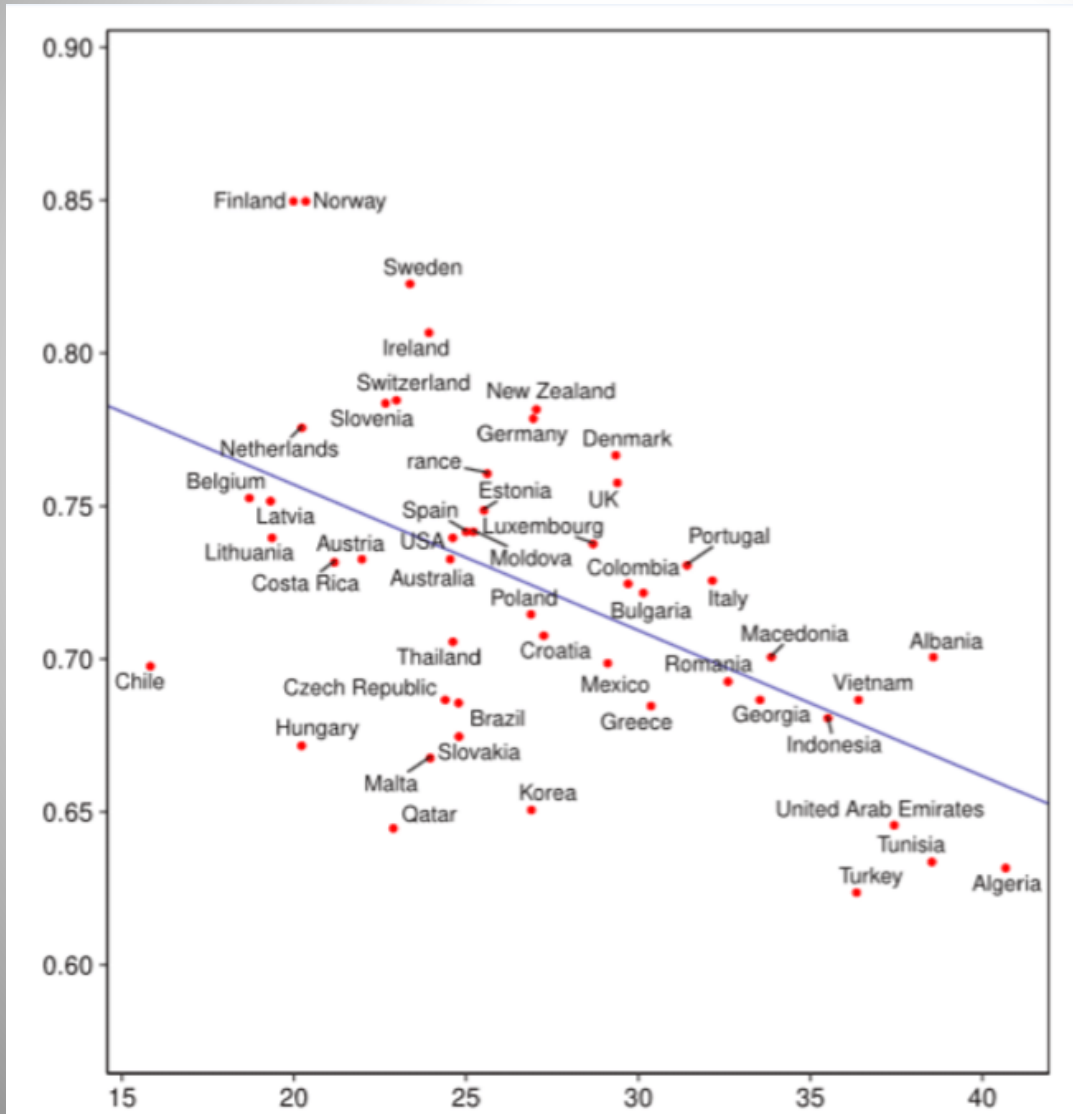
EVOLUCIÓN DE LA PARTICIPACIÓN DE LAS MUJERES SEGÚN GRAN ÁREA EN%



Qué pasa en las STEM?



El porcentaje de mujeres graduadas en STEM es mayor en sociedades menos ricas.



(Psychological Science, 201

A pesar de que el 20% de las graduadas en ingeniería son mujeres, estas solo representan el 11% de las ingenieras en actividad.

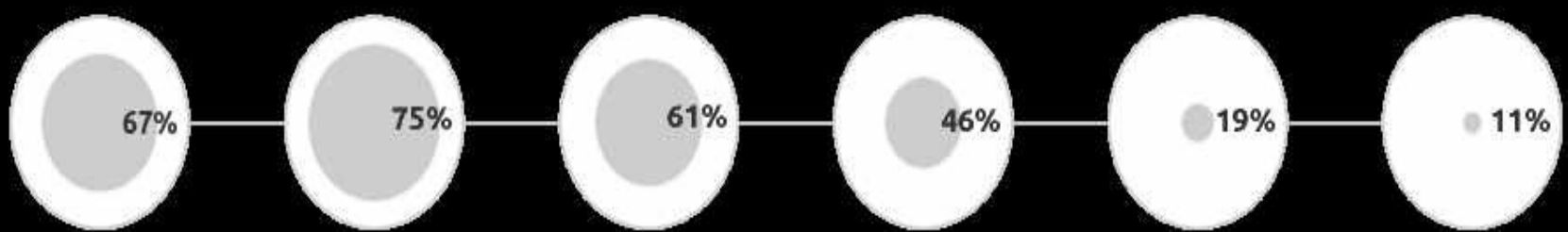
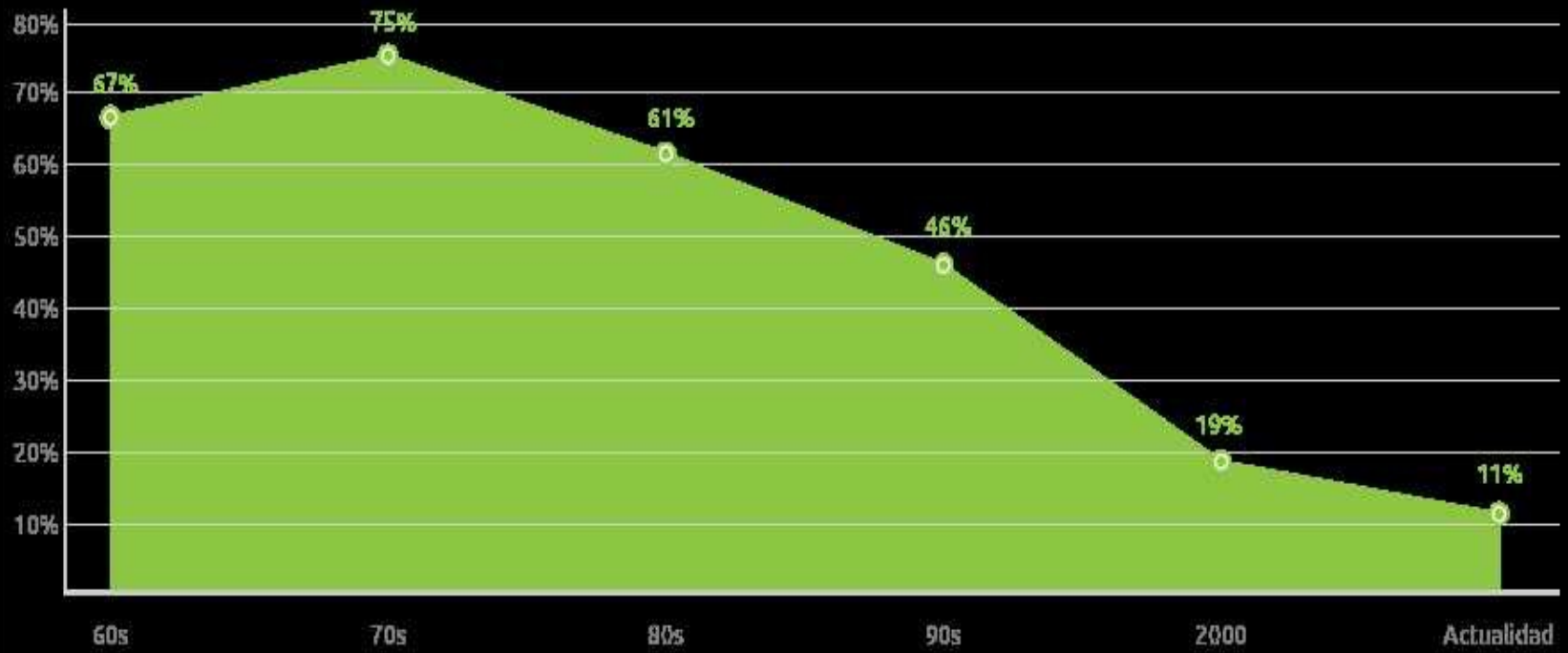


Diez años después de graduarse, tan solo 3 de cada 100 continúan trabajando en campos relacionados con las



Mujeres 15.08%

Hombres: 84.92%

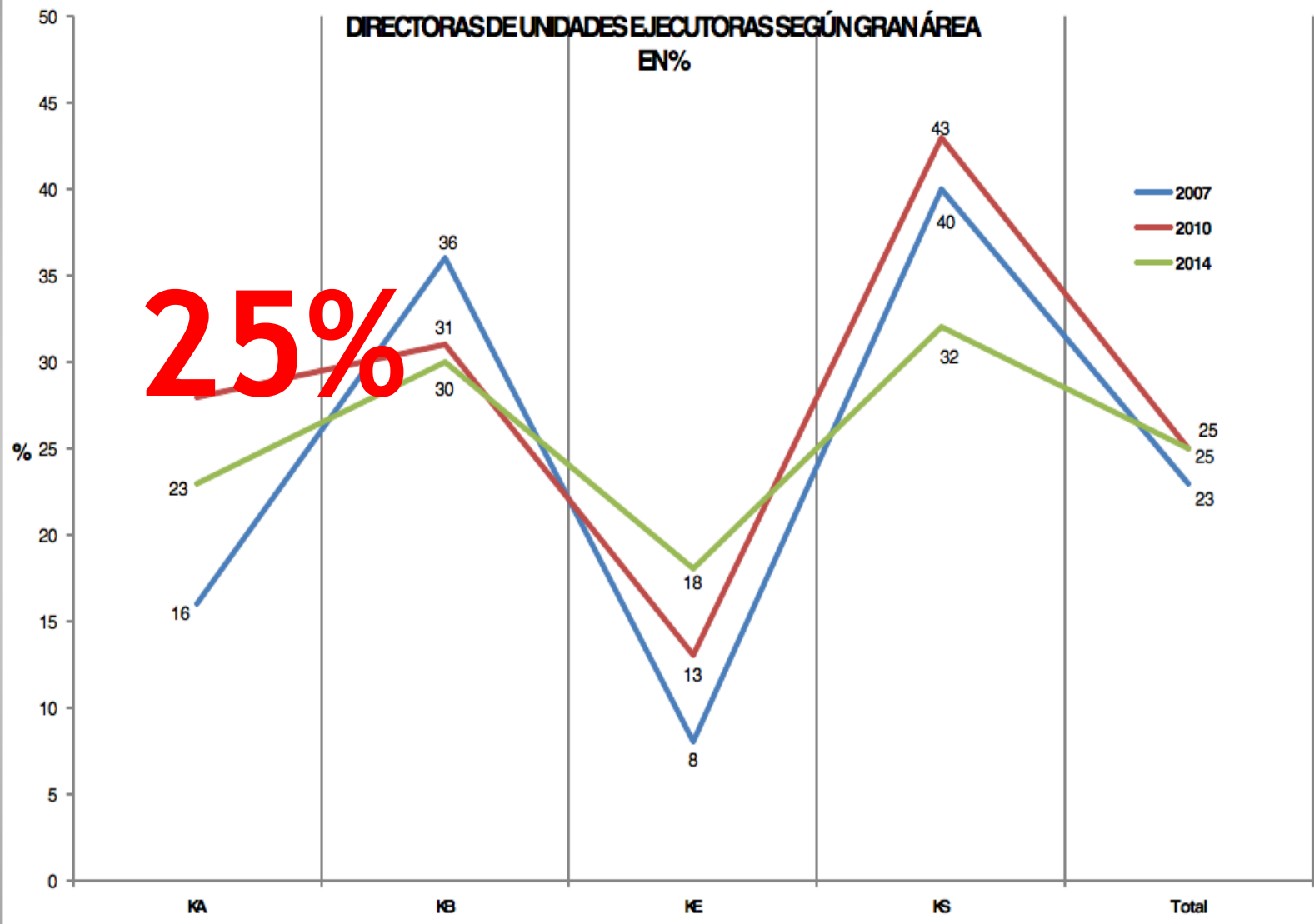


Carreras de Ciencias de la Computación y Lic. en ciencias de la Computación

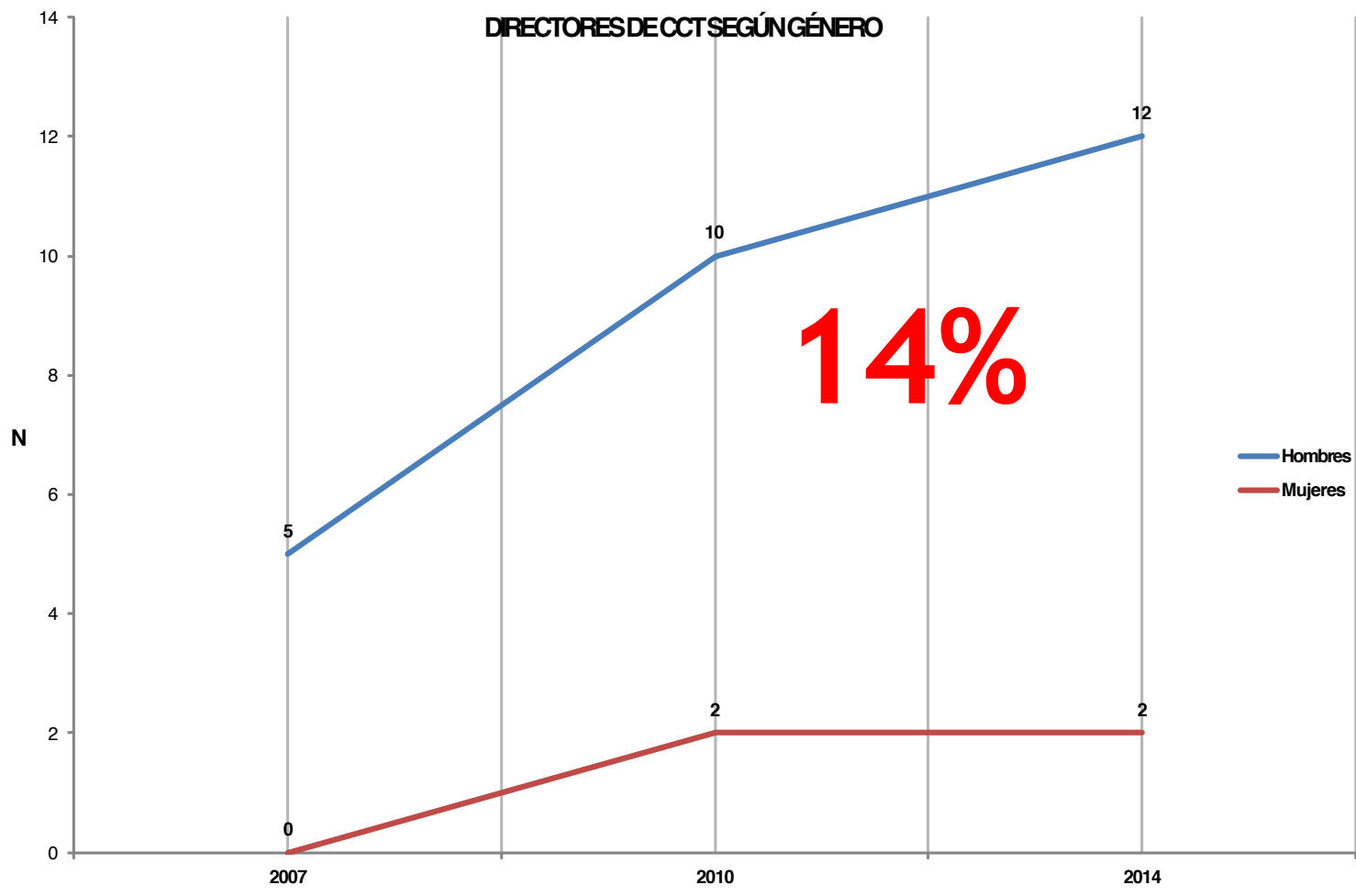


Y en los cargos directivos?

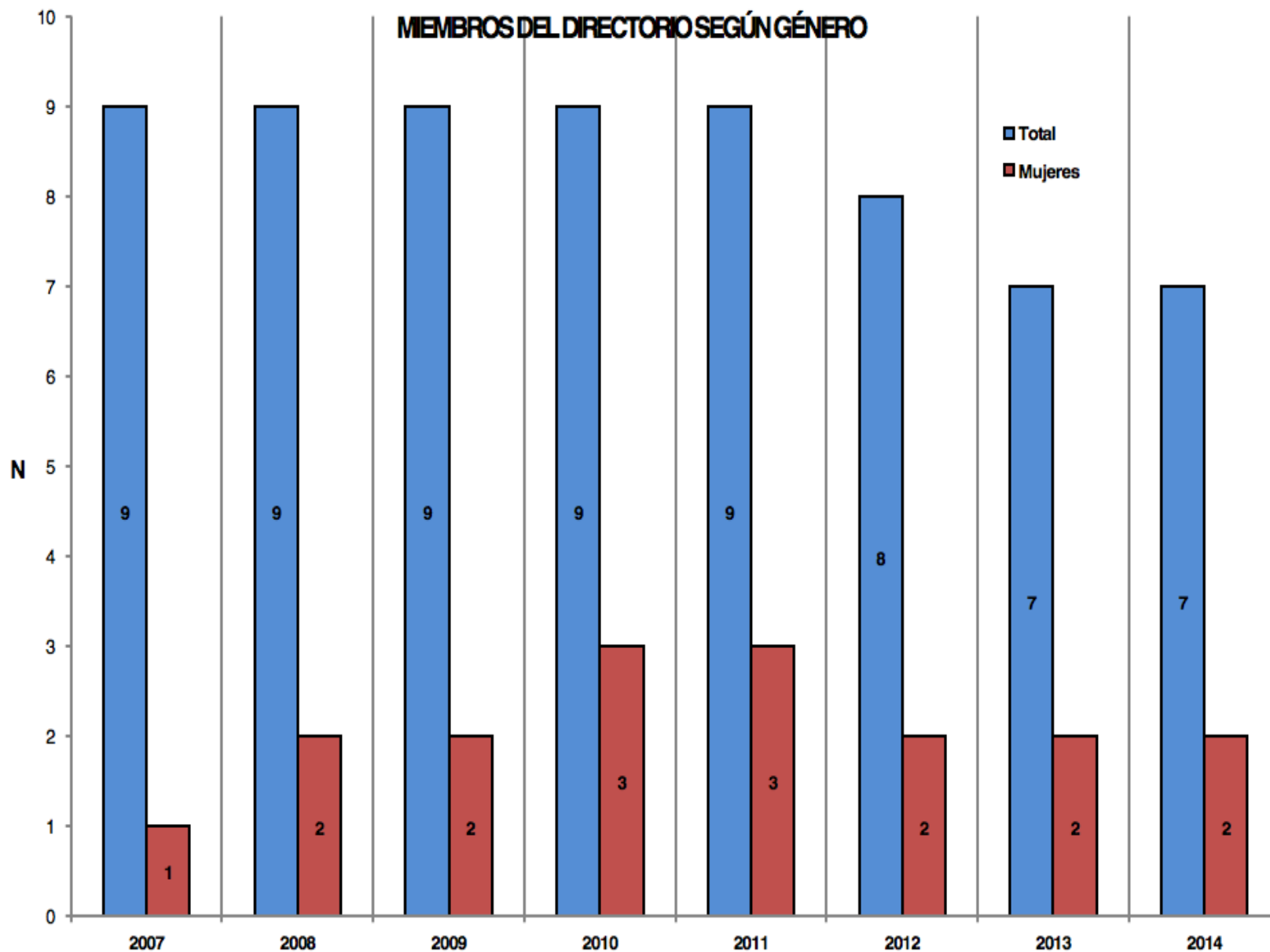
DIRECTORAS DE UNIDADES EJECUTORAS SEGÚN GRAN ÁREA
EN%



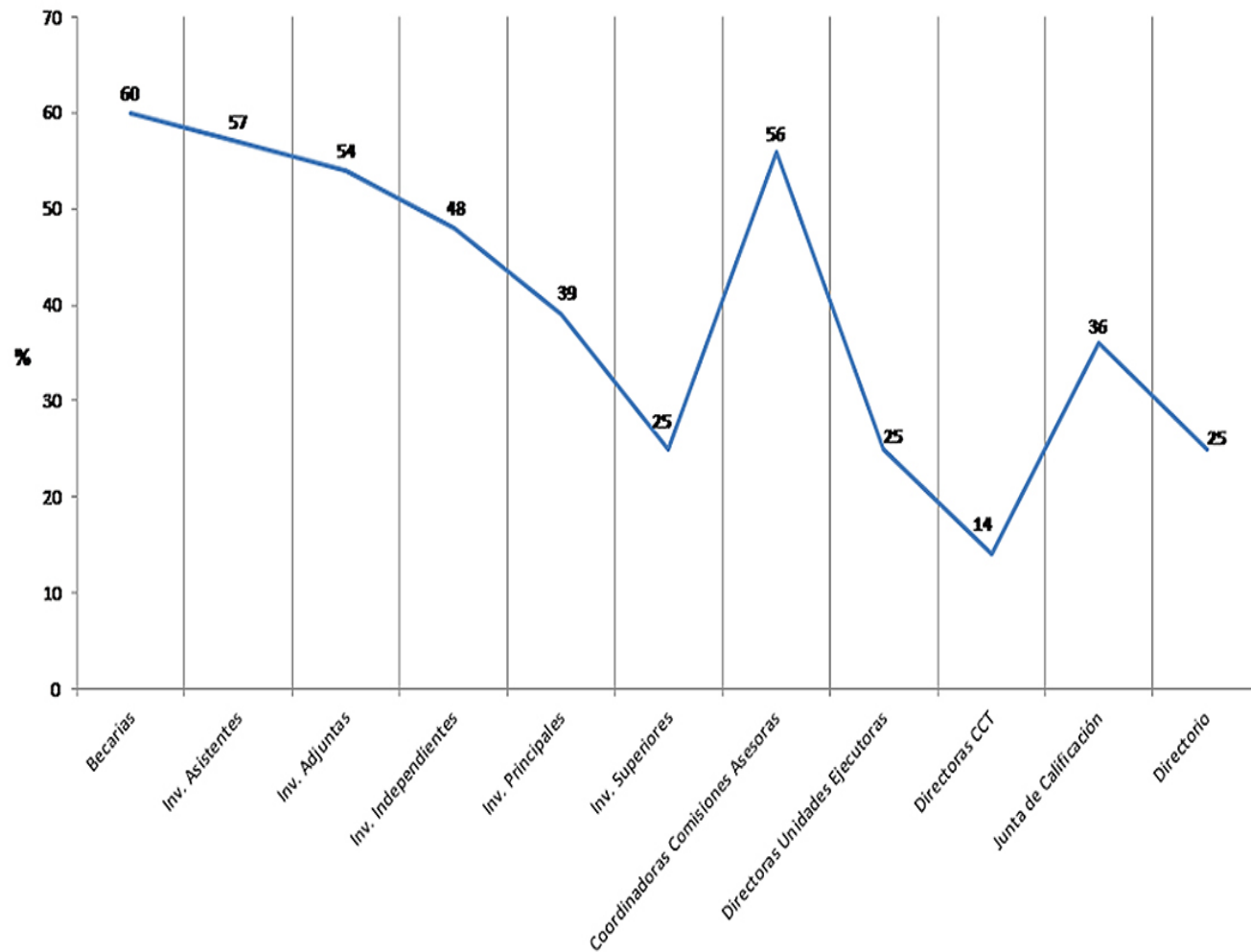
DIRECTORES DE CCT SEGÚN GÉNERO



MIEMBROS DEL DIRECTORIO SEGÚN GÉNERO

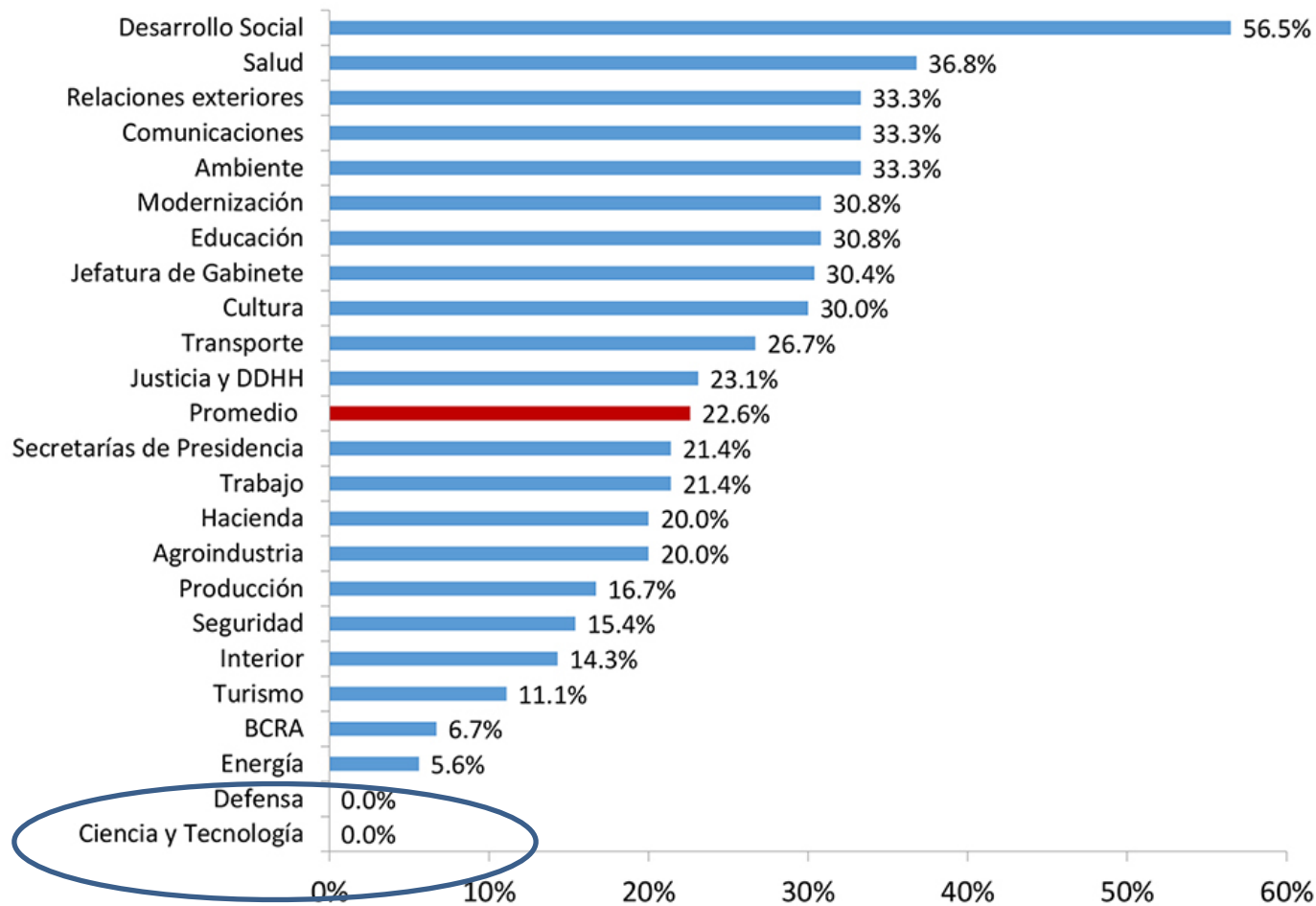


2014 PARTICIPACIÓN DE LAS MUJERES EN EL CONICET EN %





Las rectoras representan solo el 10,52% del total de autoridades en dicho cargo a nivel nacional, considerando las universidades públicas nacionales del país.



Fuente: “Observatorio de las Elites Argentinas”, IDAES-UNSAM, 2016.

Lino



Jorge, Jorge, Ricardo
Lucas, Sergio y
Rodolfo

Facundo

Alejandro

¿Falta mucho ?

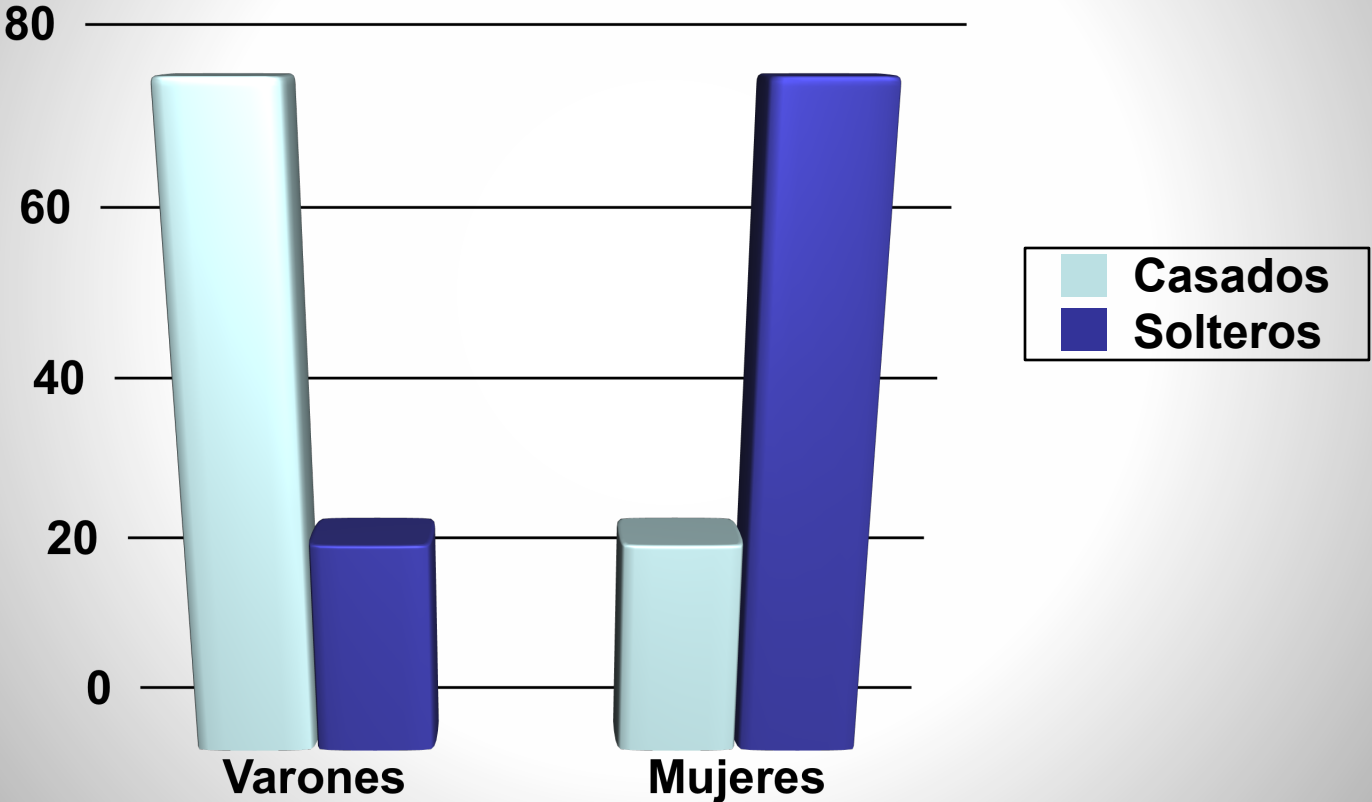
Todavía queda mucho por hacer.

“No hay doctorado que te
salve del patriarcado”

Conflicto entre roles familiares y profesionales

- Retraso de la maternidad en las becarias jóvenes
- Abandono de la carrera científica
- Elección de tareas con menor exigencia, docentes o de medio tiempo
- Renuncia a tener hijos

Investigadores Superiores



Acciones

- educar
- generar conciencia
- realizar acciones afirmativas
- crear normas
- vigilar su cumplimiento
- monitorear resultados



PROPUESTAS A FUTURO

- Recopilar datos fiables y desagregados por sexos sobre la situación de las mujeres en C y T. Los datos deben ser públicos, accesibles, visualizados y actualizados.
- Poner en marcha medidas que favorezcan la crianza de hijas e hijos. Servicios de jardines en las universidades e institutos, subvención de servicio de guardería para eventos fuera de horarios escolares

- Promover de manera particular el ingreso y desarrollo de mujeres en áreas con infrarrepresentación de las mujeres, como ingenierías (en especial ingeniería informática), tecnología, física, matemáticas.

CUPOS???????



La sororidad no es que una sola mujer avance, implica que la que avanza les abre la puerta a las demás, logra que las otras accedan. Y si tiene espacios de poder, los usa para ayudar a otras mujeres

SORORIDAD

Muchas gracias!!!!

IVIVA LA SORORIDAD!